

GROVE®

GRT8120 Product Guide



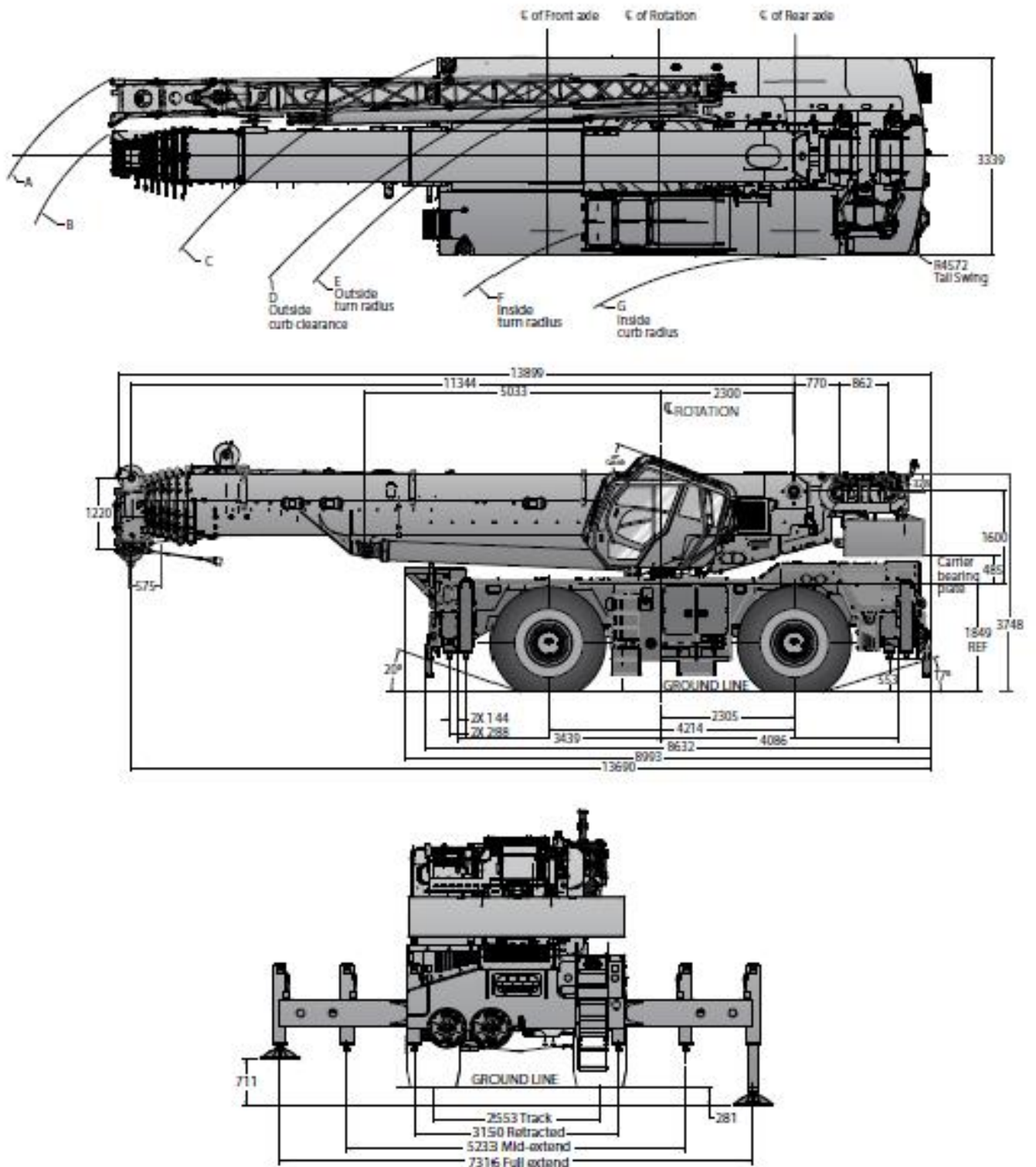
 120 t

 11,3 m - 60 m

 10,5 m - 17,6 m

 80,8 m

Dimensions • Abmessungen • Encombrement • Dimensiones
Dimensioni • Dimensões • Размеры



Dimensiones en mm unless otherwise specified. • Sofern nicht anders festgelegt, verstehen sich die Abmessungen in mm. • Les axes sont en mm sauf indication contraire. • Dimensiones en mm salvo que se indique lo contrario. • Dimensiones de mm se non diversamente specificata. • Dimensiones em mm salvo indicação em contrário. • Размеры приводятся в миллиметрах, если не указано иное.

Tire size: 29,5 x 25													
A	B	C	D	E	F	G	A	B	C	D	E	F	G
17526 mm	16713 mm	14630 mm	13970 mm	13564 mm	11278 mm	9957 mm	1938 mm	11227 mm	8661 mm	7798 mm	7493 mm	4826 mm	4521 mm
Two-wheel steer							Four-wheel steer						

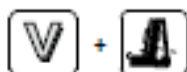
Data • Daten • Caractéristiques • Datos Dati • Características • Данные

Weight reductions • Gewichtsreduzierung durch Lastaufnahmemittel • Réductions de charge Reducciones de peso • Riduzioni di peso • Reduções de peso • Таблица весовых характеристик

	Gross kg	Front kg	Rear kg
Basic crane with EuromotS engine, 60,0 m main boom, main and auxiliary hoist with wire rope, 17,6 m manually offset bi-fold swingaway, 75 t hook block, 11 t overhaul weight, auxiliary boom nose, 13245 kg counterweight • Grundgerät mit EuromotS Motor, 60,0 m Teleskopausleger, Haupt- und Hilfshubwerk inkl. Seilen, 17,6 m mechanische Doppel-Klappspitze, 75 t Hakenflasche, 11 t Hakengeschild, Hilfsrollenkopf, 13245 kg Gegengewicht am Kran • Grue Standard équipée d'un moteur EuromotS, avec 60,0 m de flèche principale, treuil principal et auxiliaire avec câble de levage, 17,6 m de fléchette inclinable mécaniquement, crochet 75 t et boule 11 t, tête de flèche auxiliaire, 13245 kg de contrepoids • Máquina base con motor EuromotS, Pluma de 60,0 m, cabrestantes principal y auxiliar con cable, plumín de angulación manual de dos secciones de 17,6 m, gancho de 75 t, gancho de bola de 11 t, cabeza de pluma auxiliar, trasera instaladas y 13245 kg de contrapeso • Macchina base con motore EuromotS, braccio 60,0 m, argano principale ed ausiliario con funi, falcone ad inclinazione manuale da 17,6 m, bozzello 75 t, gancio a palla 11 t, nasello ausiliario testa braccio, contrappeso 13245 kg • Máquina base com motor EuromotS, lança de 60,0 metros, guinchos principal e auxiliar com cabo, jib de 17,6m, angulável hidráulicamente em duas secções, cadernal de 75T, cadernal de 11T, polia auxiliar na cabeça da lança, estabilizadores frontais e traseiros instalados e 13245 kg de contrapesos • Базовая машина - двигатель Cummins экологического класса EuromotS, стрела 60,0м, основная и вспомогательная лебеди в комплекте с канатом, плюс: складной гусек с ручным отклонением 17,6 м, 75т крюкблок, 11т крюк с пригрузом, вспомогательный оголовок стрелы, противовес 13245 кг	59017	29018	29999
Remove 13245 kg counterweight base • Démontage von 13245 kg Gegengewicht-Grundplatte • Contrepoids déposable de 13245 kg • Desmontando 13245 kg de contrapeso base • Rimuovere contrappeso base da 13245 kg • Desmontando 13245 kg de contrapeso base • Снято: Базовый противовес 13245 кг	-13245	4907	-18152
Remove auxiliary boom nose • Démontage Hilfsrollenkopf • Tête de flèche auxiliaire déposable • Desmontando cabeça a auxiliar de pluma • Rimuovere nasello ausiliario testa braccio • Desmontando a polia auxiliar na cabeça da lança • Снято: вспомогательный оголовок стрелы	-88	-245	157
Remove 17,6 m manual offset bi-fold swingaway • Démontage 17,6 m mechanische Doppel-Klappspitze • Fléchette inclinable mécaniquement 17,6 m déposable • Desmontando el plumín de angulación manual de 17,6 m • Rimuovere falcone ripiegabile da 17,6 m ad inclinazione manuale • Desmontando a extensão de lança manual de 17,6 m • Снято: Складной гусек с ручным отклонением 17,6м	-1488	-2505	107
Remove 11 t overhaul weight • Entferne 11 t Hakengeschild • Boule 11 t déposable • Retirar gancho de bola de 11 t • Rimuovere gancio a palla da 11 t • Retirando o cadernal de 11 t • Снято: 11т крюк с пригрузом	-294	-471	177
Remove 75 t hook block • Entferne 75 t Hakenflasche • Crochet 75 t déposable • Retirar gancho de 75 t • Rimuovere bozzello da 75 t • Retirando o cadernal de 75 t • Снято: 75т крюкблок	-1070	-1715	-645
Substitute 10,5 m - 17,6 m hydraulically offset bi-fold swingaway and stowage brackets ILO standard manual bi-fold swingaway • 10,5 m - 17,6 m hydraulische Doppel-Klappspitze und Anbauteile anstelle von mechanischer Doppel-Klappspitze • Alternative 10,5 m - 17,6 m de fléchette inclinable hydrauliquement avec supports au lieu de la fléchette mécanique standard • Añadiendo el plumín de 10,5 m - 17,6 m de angulación hidráulica en dos secciones y su soporte en lugar del plumín estándar con angulación manual • Sostituire falcone ripiegabile da 10,5 m - 17,6 m ad inclinazione idraulica al posto del falcone ripiegabile standard inclinabile manualmente • A pedido a extensão de lança de 10,5 m - 17,6 m de angulação hidráulica em duas secções e o seu suporte, em substituição da extensão de lança manual de série • складной гусек с гидравлическим отклонением 10,5м - 17,6м, вместо стандартного	238	400	-162



Lifting capacity Traglast Force de levage Capacidad de elevación Capacità di sollevamento Capacidade de elevação Грузоподъемность	Sheaves Rollen Poules Poleas Carrucole Roldanas Шкивы	Parts of line Stränge Brins Ramales de cable Numero di funi Partes de cabo Кратность запасовки	Total weight Gesamtgewicht Poids total Peso total Peso totale Peso total Суммарный вес
100 t	7	2 to 14	1140 kg
75 t	5	2 to 10	1070 kg
45 t	3	2 to 6	770 kg
26 t	1	2	535 kg
11 t	H/B (swivel)	1	294 kg



	Infinitely variable Stufenlos verstellbar Progressivement variable Infinitamente variable Infinitamente variabile Infinitamente variável Плавно-изменяемый	Rope Seil Cable Cable Fune Cabo Канат	Permissible line pull max. Max. Seilzug Effort maxi au brin Tiro admisible del cable Tiro diretto massimo Esforço max. admissível no cabo Максимально допустимое натяжение каната	Nominal cable length Seillänge (Nennwert) Longueur nominale des cables Longitud nominal del cable Lunghezza nominale cavo Comprimento nominal de cabo Номинальная длина каната
	0 - 148 m/min single line • bei einfachem Strang • brin simple • ramal simple • tiro a fune singola • cabo simples • Однократная запасовка	19 mm (35x7WSC)	7784 kg	250 m
	0 - 148 m/min single line • bei einfachem Strang • brin simple • ramal simple • tiro a fune singola • cabo simples • Однократная запасовка	19 mm (35x7WSC)	7784 kg	185 m
	0 - 2,0 rpm	—	—	—
	20° 70° approx. 45 s • ca. 45 s • env. 45 s • aproximadamente 45 s • circa 45 s • cerca de 45 s • примерно 45 с	—	—	—
	11,3 to 60,0 m approx. 360 s • etwa 360 s • environ. 360 s • Aprox. 360 s • circa. 360 s • aprox. saída 360 s • выдвижение прил. 360 с	—	—	—

Load charts • Traglasten • Capacités de levage • Capacidades Caracità • Diagramas de carga • Таблицы грузоподъемности

Working range • Arbeitsbereich • Rayon d'opération • Diagrama de alcances
Area de lavoro • Raio de operação • Грузовысотные характеристики



11,3-60,0 m



10,5-17,6 m



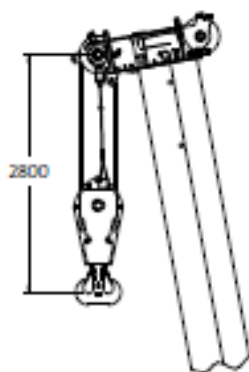
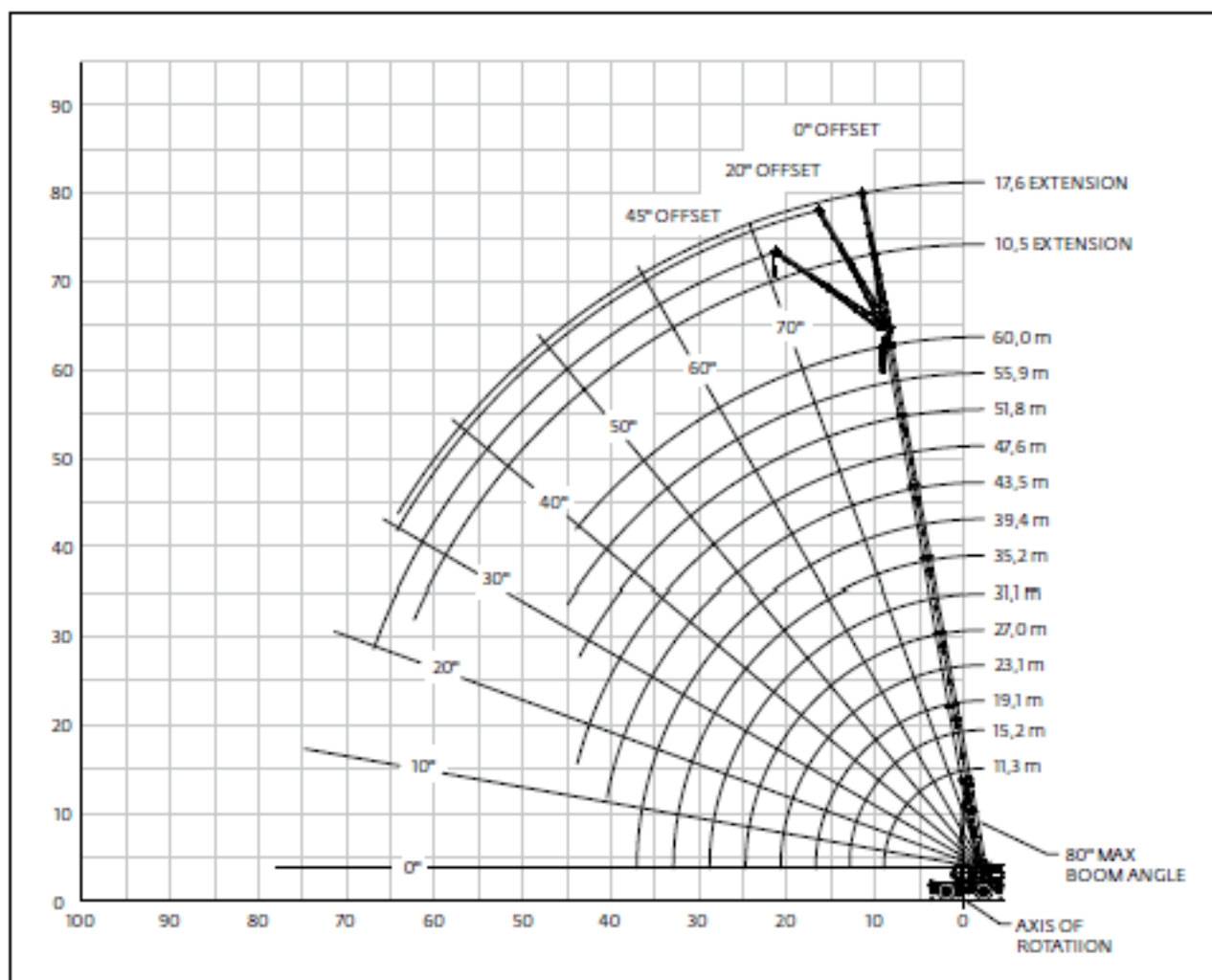
100 %



360°



13245 kg



Dimension shown is for the Large Crane furnished hookblock with anti-rise block attached.