



Accident de trébuchement

Déterminer les voies de circulation et les marquer clairement ; éliminer les obstacles ; Marquer les seuils.

Réglementation claire des passages, sens séparé des voies de circulation.



Chute depuis une échelle

Ne pas utiliser d'échelles ou de marchepieds défectueux.

N'utiliser les échelles que sur des surfaces planes et résistantes.

Ne pas utiliser d'aides à la montée improvisées (p. ex. chaise).



Coups et blessures au couteau

Appliquer la technique de coupe correcte.

Toujours fixer les aliments à découper sur une planche à découper.

Nettoyer et ranger les couteaux de manière correcte.



**Coupures dues à des bris de verre ou
des morceaux de vaisselle**

Ramasser les éclats à l'aide d'un balai et d'une pelle.

**Les gants de protection de la bonne taille doivent
être adaptés à l'utilisation prévue.**



Manipulation de substances dangereuses

Stocker les produits en toute sécurité – avec la fiche de données de sécurité.

Ne stocker les substances que dans les récipients d'origine – jamais dans des emballages alimentaires.

Utiliser un équipement de protection individuelle : Porter des lunettes et des gants de protection, un tablier et des bottes si nécessaire.



Protection de la peau

Protéger : Utiliser des gants adéquats et de la bonne taille.

Laver : Ne pas utiliser de solvants ou de produits agressifs pour le lavage des mains.

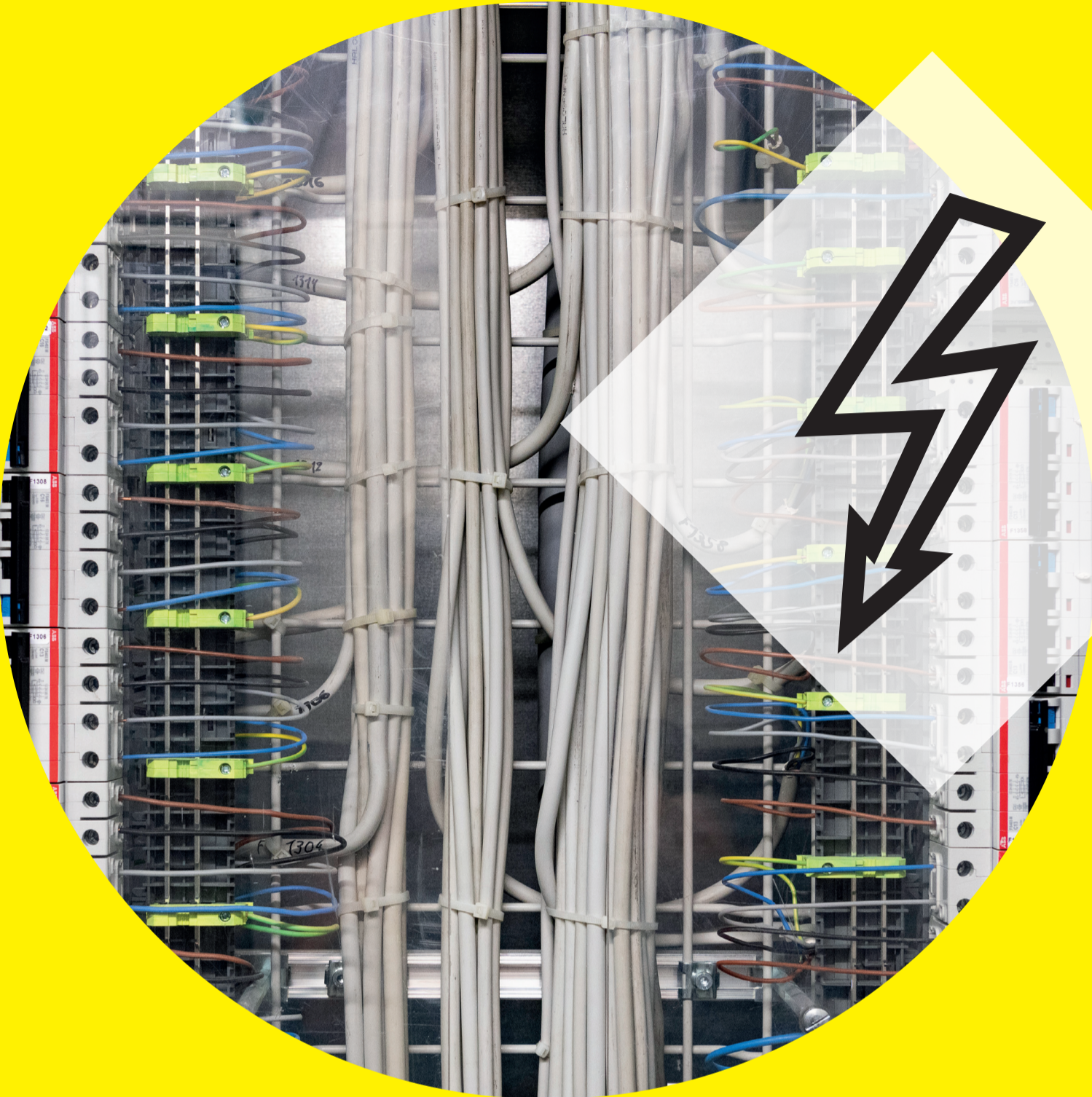
Soigner : Soigner régulièrement les mains avec une crème appropriée.



Protection de la santé : ergonomie

Utiliser des moyens appropriés pour soulever et porter des charges lourdes.

Veiller à une posture correcte au travail.



Attention à l'électricité /au courant

Prévenir les accidents électriques :

Des dommages sont-ils visibles (p. ex. sur les boîtiers) ?

Les parties sous tension sont-elles correctement recouvertes – l'isolation est-elle intacte ?

Des températures de surface excessives sont-elles perceptibles ?

Des odeurs inhabituelles sont-elles perceptibles (l'isolation qui brûle) ?



Manipulation de bouteilles de gaz

Ne stocker les bouteilles de gaz que dans des endroits bien ventilés.

Sécuriser les bouteilles de gaz pour éviter qu'elles ne se renversent, p. ex. avec des chaînes.



Mesures d'urgence en cas de brûlures

- 1. Garder son calme et rassurer les personnes concernées**
- 2. Enlever si possible les vêtements des parties du corps touchées**
- 3. Refroidir jusqu'à ce qu'il n'y ait plus de douleur, mais pas plus de 20 minutes**
- 4. Envelopper les blessés dans des couvertures de survie (argentée/dorée)**
- 5. Appeler le numéro d'urgence 144**
- 6. Ne pas donner à boire ou à manger**



Dispositifs de soutirage

Risque d'intoxication par une fuite de gaz incontrôlée.

Apposer une signalisation de danger à l'entrée des locaux à risque.

Veiller à une aération et une ventilation suffisante.

Risques liés aux composants sous pression.



Mesures de protection dans les solariums

Limitation de la durée d'exposition aux rayons.

Temps d'attente entre les séances de bronzage.

Porter des lunettes de protection avec filtre anti-UV.

Protection des mineurs – pas de personnes <18.



Exploiter les piscines en toute sécurité

Entreposer les substances dangereuses de façon appropriée.

L'eau des piscines ne doit être traitée que par du personnel spécialisé.

Porter un équipement de protection individuelle EPI.

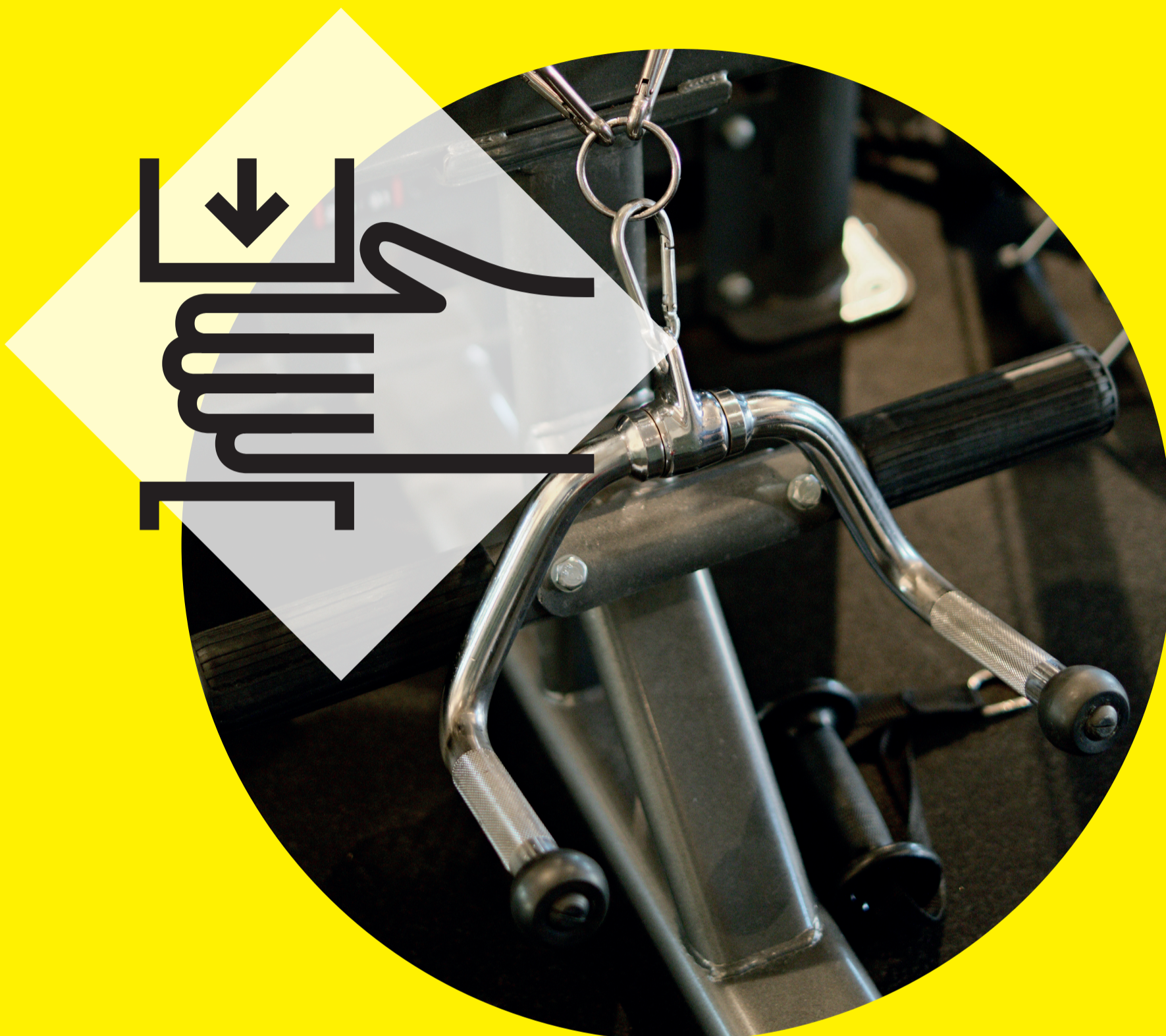
Les installations sont entretenues par des sociétés spécialisées.



Exploiter les saunas en toute sécurité

Être prêt en cas de problèmes médicaux (par ex. une personne souffrant de troubles circulatoires).

Attention au risque d'incendie dû aux produits de désinfection et de nettoyage contenant de l'alcool.



Exploiter les installations de fitness en toute sécurité

Protection des endroits avec risques de pincement et de coupure.

Risque de glissade au niveau des salles d'eau.

Marquer les appareils défectueux et les faire entretenir par un spécialiste.