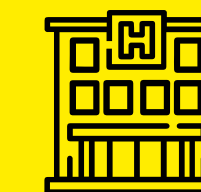




SAFE AT WORK

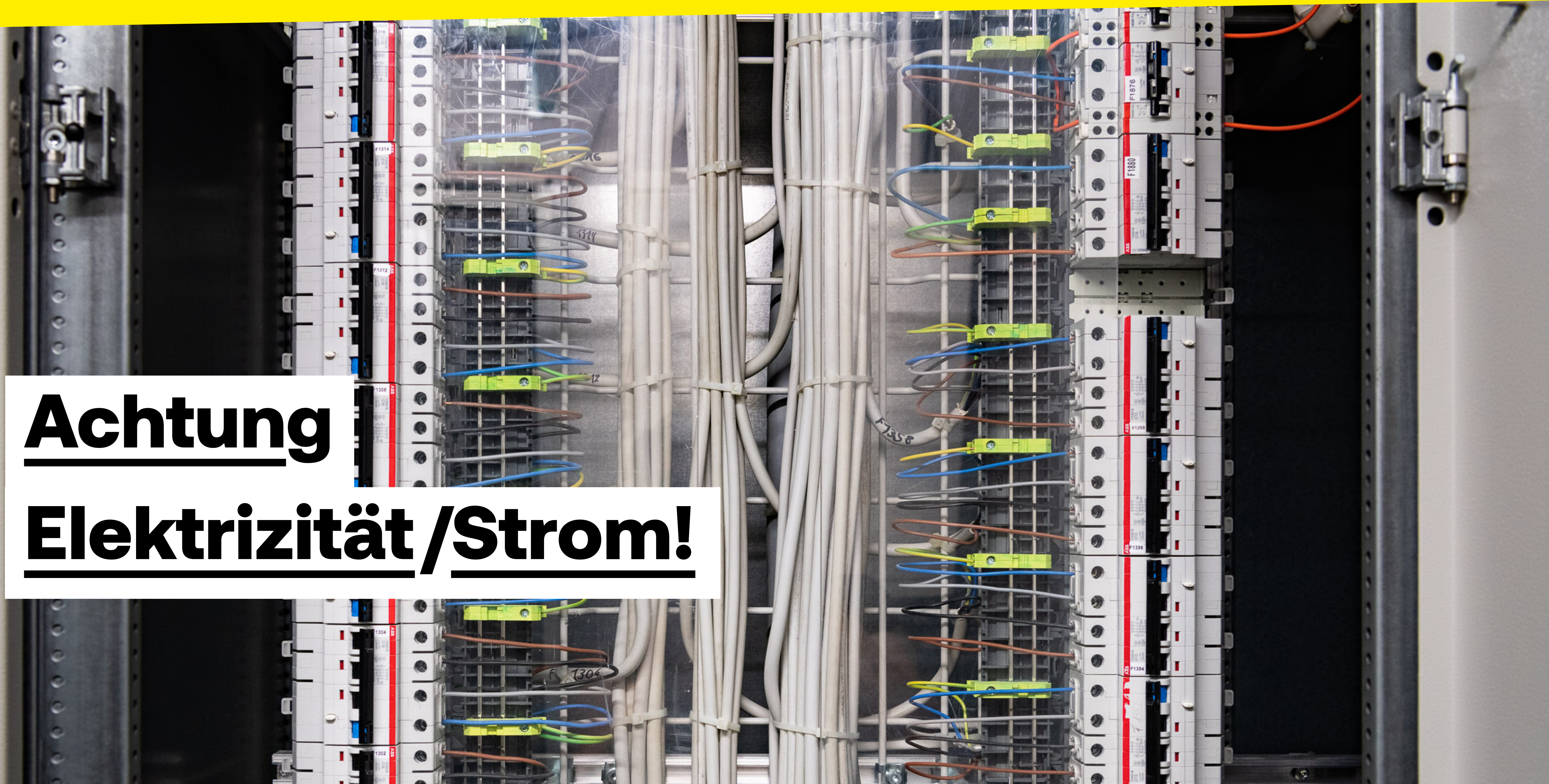
Unfälle verhüten, Berufstätige schützen.

Sicherheit und Gesundheitsschutz
im Gastgewerbe
Modul 8



Achtung

Elektrizität / Strom!



Film – Napo



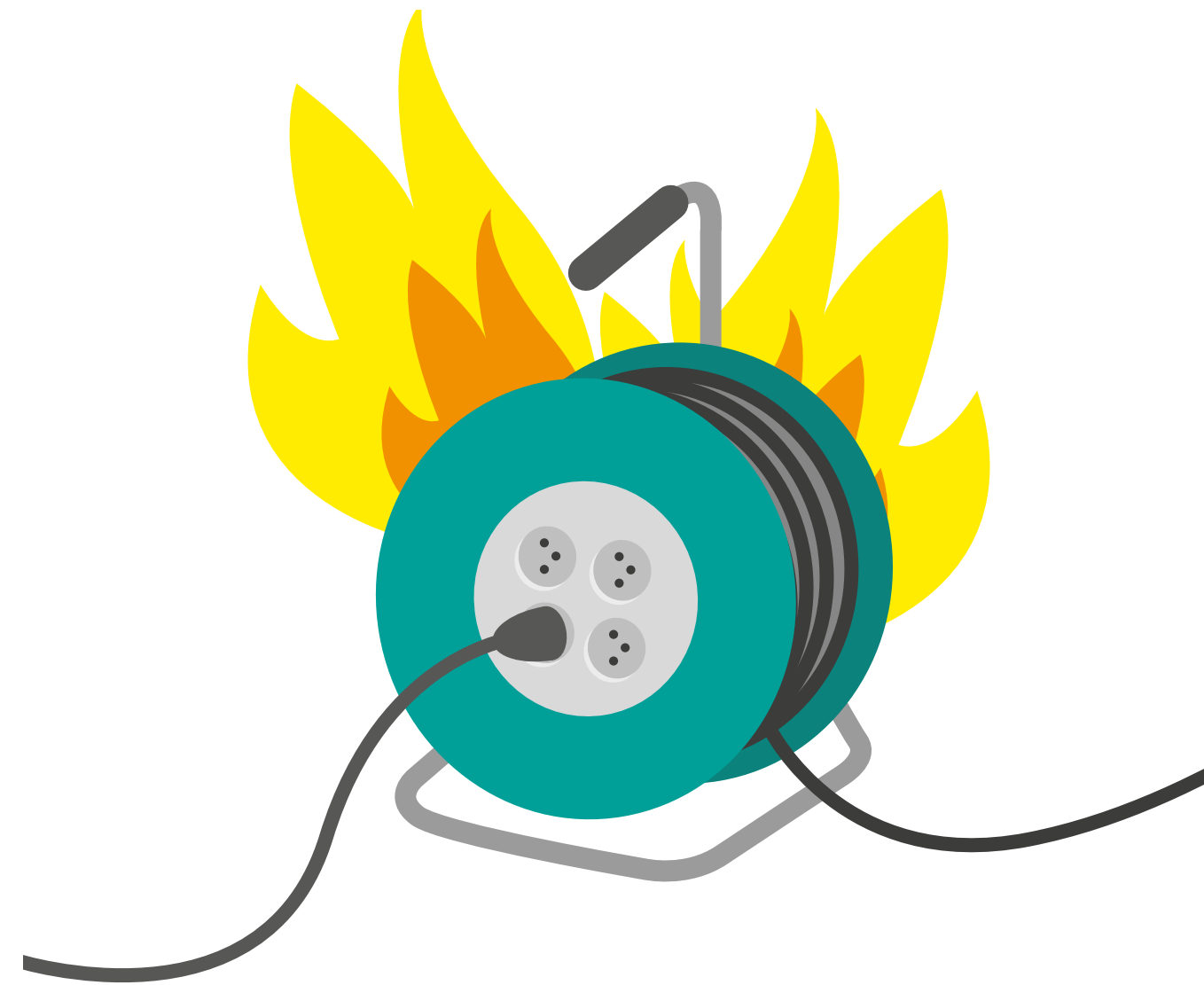
Und Sie?

Wer von Ihnen ist schon einmal bei der Arbeit oder in der Freizeit im Zusammenhang mit elektrischem Strom verunfallt?

Drei Arten, sich zu verletzen



Elektrisieren



**Verbrennung/
Brände**



Sekundärunfälle

Wirkung verschiedener Stromstärken auf den Menschen

Richtwerte

Wirkung

bis 1 mA

Reizschwelle. Der Strom ist kaum spürbar.

5 mA

Ameisenlaufen, Kribbeln. Es ist noch möglich, den berührten Stromleiter aus eigener Kraft loszulassen.

15 mA

Krampfschwelle. Es können Muskel- und Atemverkrampfungen auftreten. Die Loslassgrenze ist möglicherweise bereits überschritten. Atemverkrampfungen können in seltenen Fällen zum Erstickungstod führen.

50 mA

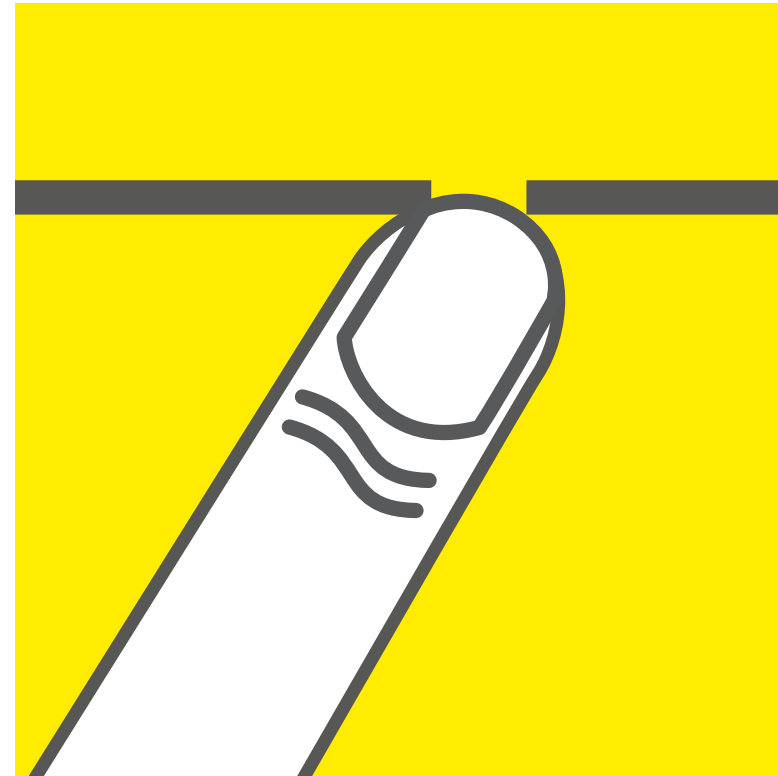
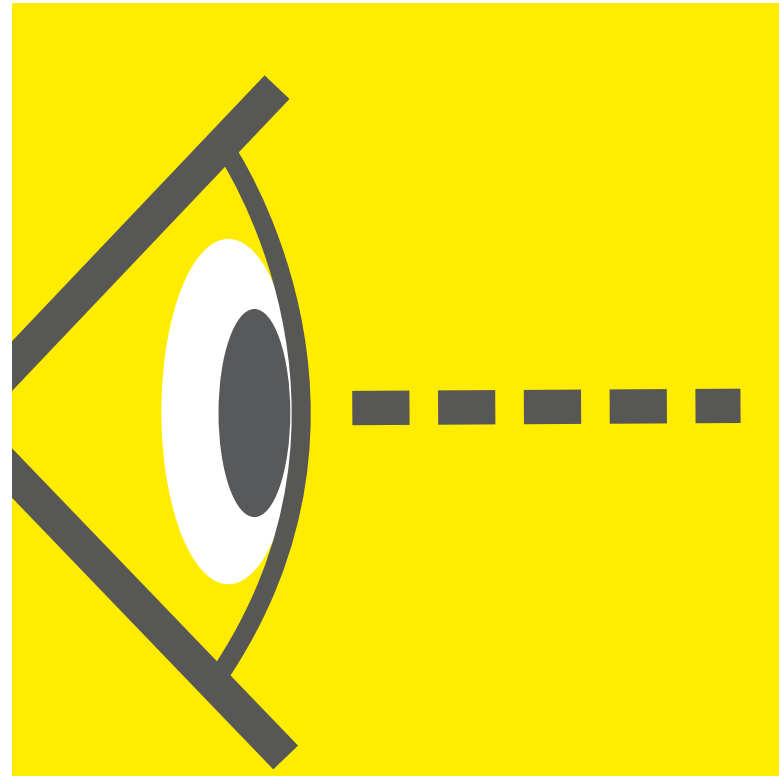
Alarmschwelle. Die Atmung ist behindert, evtl. Herzstillstand oder Herzkammerflimmern nach kurzer Zeit. Wird nicht sofort Hilfe geleistet, tritt nach wenigen Minuten der Tod ein.

ab 80 mA




Todesschwelle. Tödliche Wirkung (Herzkammerflimmern) nach 0,3 bis 1 Sekunde ist wahrscheinlich.

Elektrounfällen vorbeugen

«Sichtprüfung» vor jedem Gebrauch



Elektrounfällen vorbeugen

-  **Stecker, Kabel und Elektrogeräte vor Gebrauch auf mögliche Schäden kontrollieren**
-  **FI-Schalter verwenden, insbesondere in Nassbereichen, im Freien**
-  **Keine defekte Stecker, Kabel und Geräte verwenden. Nur von Fachpersonen reparieren lassen.**

Und in der Praxis?

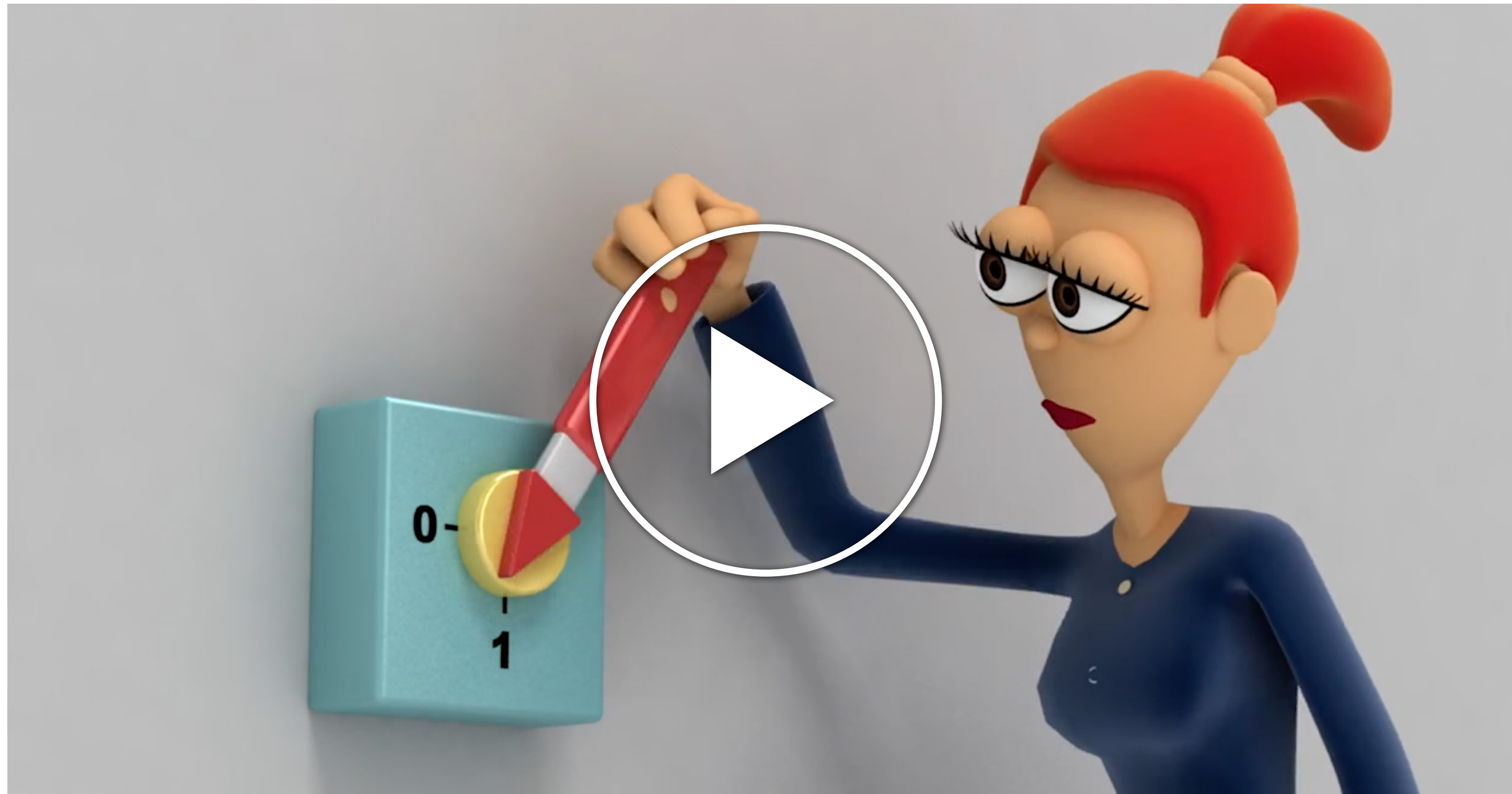
Wie kann in unserem Betrieb Elektrounfällen vorgebeugt werden?

Und jetzt?

Was können Sie in Ihrer Arbeitsweise verändern und verbessern?

Was können wir im Betrieb verändern und verbessern?

Film – Napo





safeatwork.ch



Schweizerische Eidgenossenschaft
Confédération suisse
Confederazione Svizzera
Confederaziun svizra

Finanziert durch die EKAS
[**www.ekas.ch**](https://www.ekas.ch)