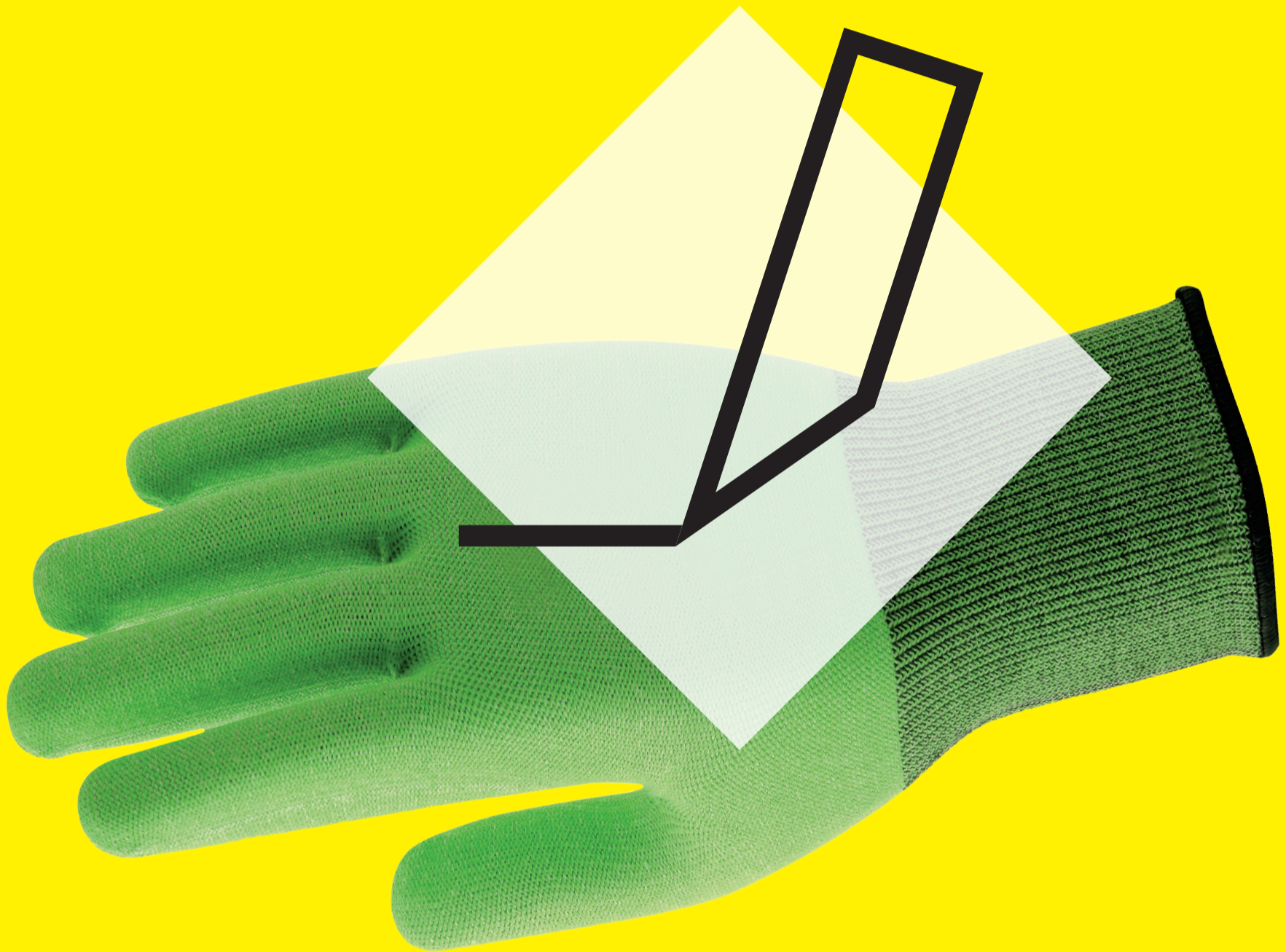


## Corpi estraneo nell'occhio

**Indossare sempre occhiali protettivi  
quando vi è il rischio di penetrazione  
di particelle negli occhi.**

**Gli occhiali protettivi devono coprire  
bene gli occhi da tutti i lati.**



## Ferite da taglio sulle mani

**Indossare guanti di protettivi antitaglio – anche in caso di dubbio.**

**I guanti protettivi antitaglio devono essere della misura giusta e idonei allo scopo d'impiego.**





## Infortunio per inciampamento

**Definire i percorsi e contrassegnarle  
in modo corretto e ben riconoscibile.**

**Mantenere i percorsi liberi e puliti.**



## Infortunio per caduta

**Mantenere i pavimenti asciutti.**

**Segnalare le aree bagnate e scivolose  
con appositi cavalletti di segnalazione.**



## Caduta dalla scala

**Non utilizzare scale difettose.**

**Posizionare le scale solo su superfici  
piane e resistenti.**





## Elettromobilità

**Solo personale specializzato e qualificato può assicurare la messa fuori tensione.**

**Lavori su impianti ad alta tensione possono essere eseguiti solo fuori tensione.**



## Giro di prova 2 ruote

**Durante i giri di prova devono essere indossati equipaggiamenti idonei: abbigliamento moto, stivali, casco e guanti.**

**Devono essere rigorosamente rispettate le norme della circolazione e i limiti di velocità.**



## Tutela della salute – ergonomia

**Utilizzare ausili adatti per il sollevamento e il trasporto di carichi pesanti.**

**Durante il lavoro, assicurarsi di tenere una postura corretta.**





## **Tutela della salute – malattie della pelle**

**Indossare guanti di protezione individuale idonei e della misura corretta.**

**Detergere le zone di pelle sporche con prodotti rispettosi della pelle.**



## **Conservazione di sostanze infiammabili**

**Conservare le sostanze nei contenitori originali – mai in contenitori per alimenti.**

**Indossare guanti, occhiali protettivi e indumenti protettivi.**

**Conservare piccoli quantitativi in armadi a prova d'incendio.**

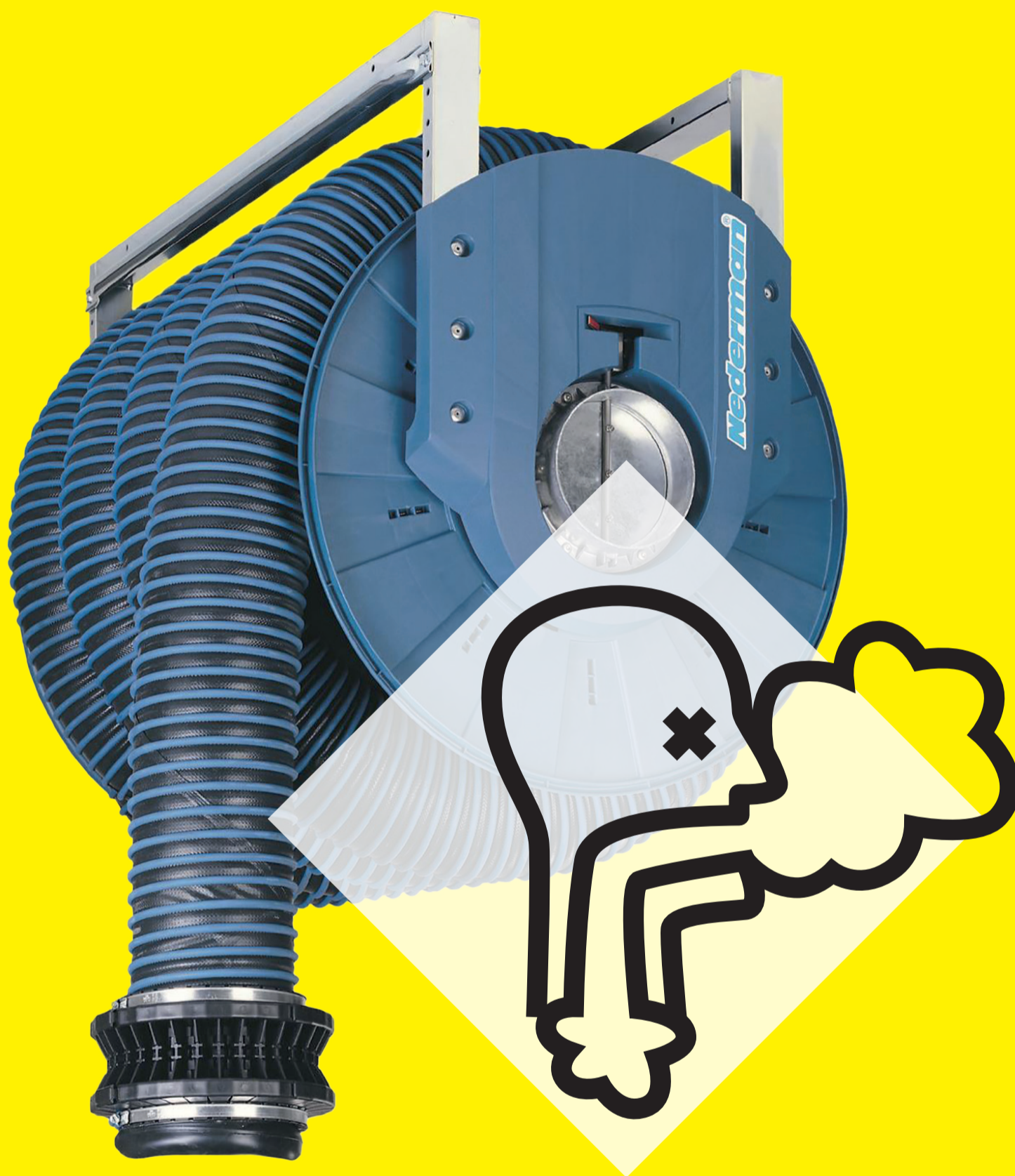


## Lavorare con prodotti contenenti isocianati

**Saper riconoscere i prodotti contenenti isocianati: osservare le informazioni riportate su etichette e schede dei dati di sicurezza.**

**Adottare misure di protezione personale.**





## Gas di scarico da motori a combustione

**Attivare il sistema di aspirazione e utilizzarlo in modo corretto.**

**Tenere acceso il motore il meno possibile.**