



SAFE AT WORK
Unfälle verhüten, Berufstätige schützen.

2024

Sicherheit und Gesundheitsschutz
im Bäcker-Confiseur-Gewerbe
Modul 3



Maschinensicherheit I Normalbetrieb



Maschinensicherheit I - Normalbetrieb



Bilder: EKAS 6207

Mögliche Gefahren

- Fang-, Klemm-, Scher-, Schnitt- und Quetschstellen an beweglichen Maschinenteilen und Knetwerkzeugen
- Eingezogen werden in Maschinenteilen
- Verbrennungen, Verpuffungs- und Brandgefahr, sowie Explosionsgefahr
- Lärmbelästigung
- Stromschlag

Und Sie?

Wer von Ihnen hatte schon einmal eine gefährliche Situation an einer Maschine?

Berufsunfälle mit Maschinenbenutzung

Häufigste Unfallhergänge im Bäcker-Confiseur-Gewerbe

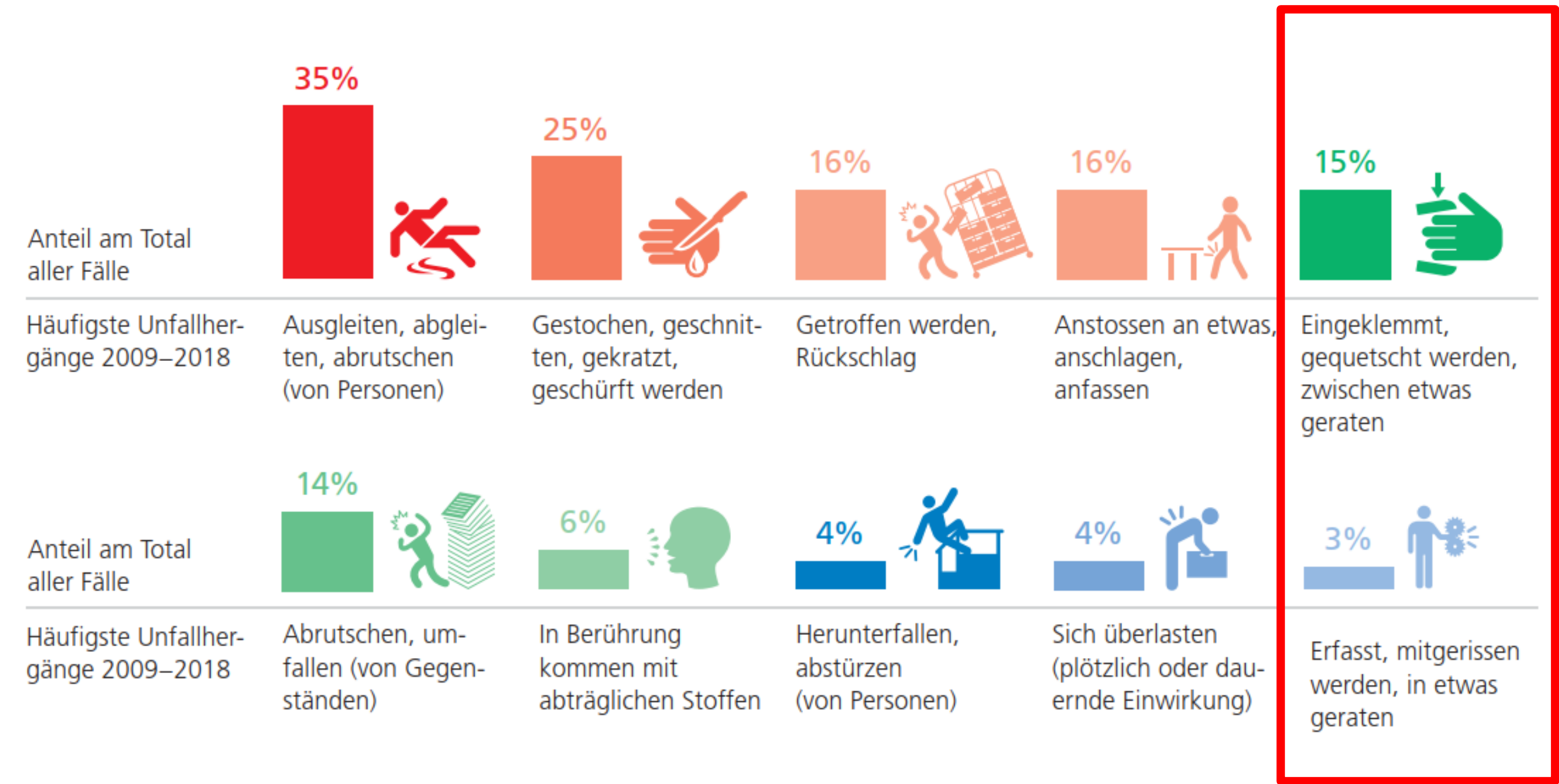
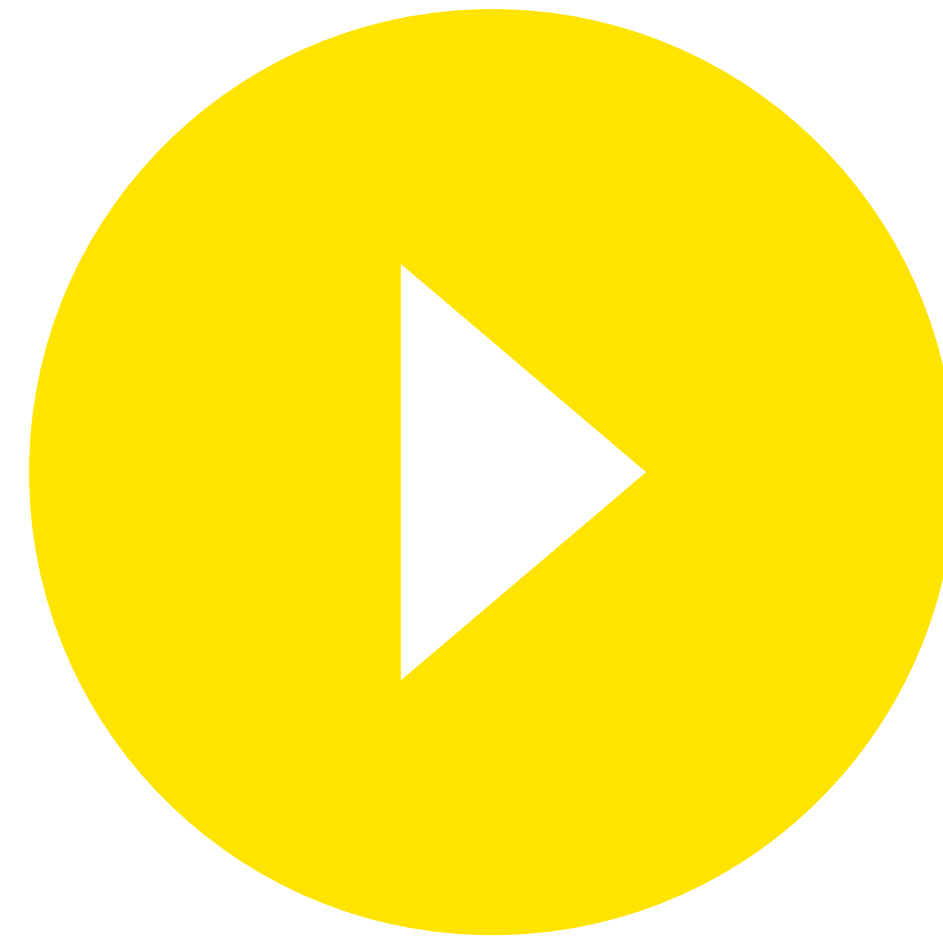


Bild: EKAS 6207

Film – Schutzvorrichtung an Maschinen nicht entfernen



Wo ist das Risiko?



Eingreifen in Maschinen, Lärm

Bilder: EKAS 6207

Und in der Praxis

Allgemein:

- Wir benutzen Maschinen erst, nachdem wir über die korrekte Bedienung eingewiesen wurden.
- Wir verwenden Maschinen nur, gemäss der Bedienungsanleitung und korrekt eingesetzter Schutzeinrichtung.
- Nie in laufende Maschinen, bewegte Maschinenteile oder in den Knetkessel greifen.
- Funktion der Schutzeinrichtungen regelmässig kontrollieren.

Und jetzt?

Was können Sie in Ihrer Arbeitsweise
verändern und verbessern?

-
-
-
-

Was können wir im Betrieb
verändern und verbessern?

-
-
-
-



safeatwork.ch



Schweizerische Eidgenossenschaft
Confédération suisse
Confederazione Svizzera
Confederaziun svizra

Finanziert durch die EKAS
www.ekas.ch