



Logistique



Logistique



Images: CSFT 6207

Risques potentiels

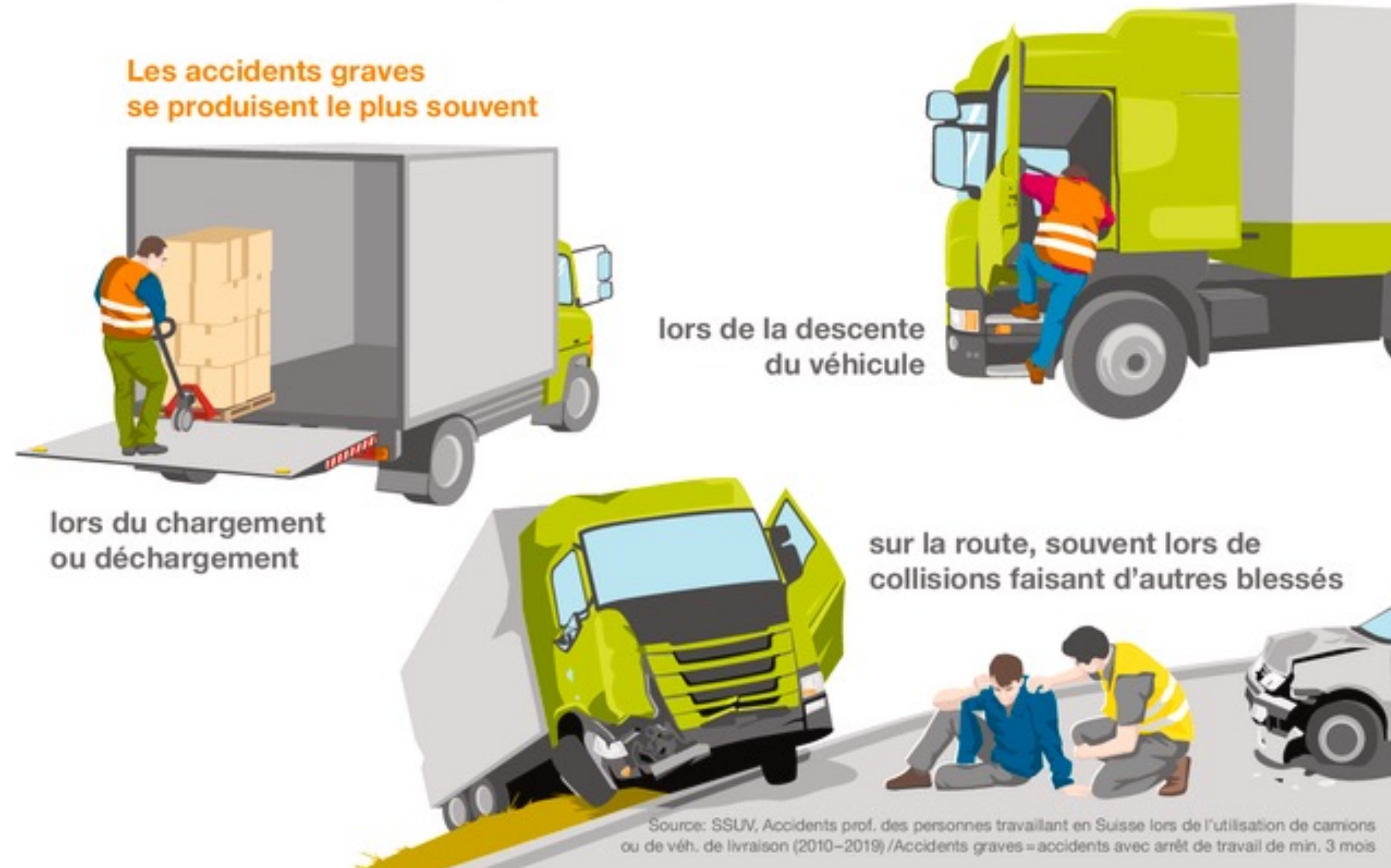
- Trébucher et tomber
- Manipulation de charges lourdes
- Travail dans des locaux froids (chambres froides et de congélation)
- Renversement/basculement de la charge
- Chute depuis les rampes de chargement
- Dangers lors du transport dus à un mauvais arrimage du chargement

Et maintenant ?

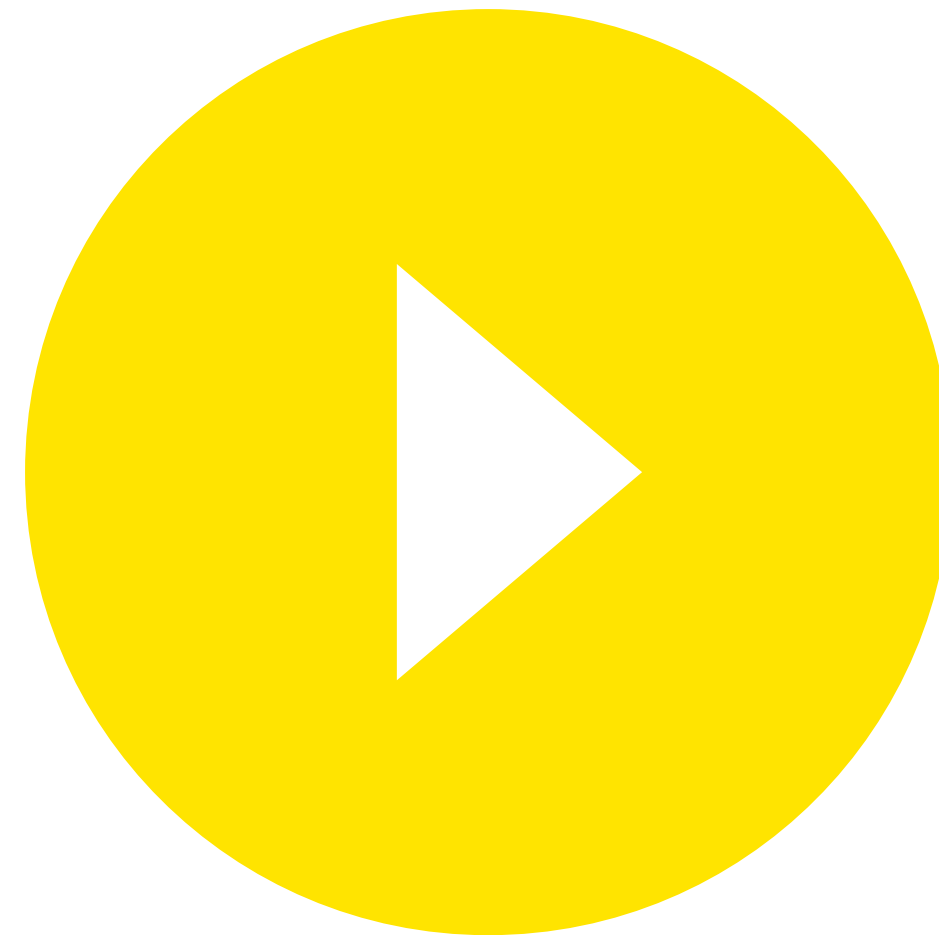
Qui d'entre vous a déjà vécu une situation dangereuse lors de la logistique ou du transport ?

Accidents professionnels lors du transport par camion ou véhicule de livraison

7000 accidents professionnels
par an, dont 700 graves et 12 à l'issue fatale



Film – En route pour la prévention



Où est le risque ?



Arrimage des charges, charges lourdes, trébuchements et chutes

Images: CSFT 6207

Et dans la pratique ?

En général

Les supérieurs hiérarchiques connaissent leurs compétences et savent,

- que des chaussures de sécurité avec embouts de protection et semelles rigides doivent être mises à la disposition des collaborateurs
- qu'il faut prévoir suffisamment de temps pour l'exécution des travaux.

Les collaborateurs savent,

- qu'ils doivent utiliser des voies de circulation sûres
- qu'ils ne peuvent transporter que des charges sécurisées
- qu'ils informent rapidement leurs supérieurs lorsqu'ils constatent des lacunes

Et maintenant ?

Qu'allez-vous pouvoir changer et améliorer dans votre travail ?

-
-
-
-

Que pouvons-nous changer et améliorer dans l'entreprise ?

-
-
-
-



safeatwork.ch



Schweizerische Eidgenossenschaft
Confédération suisse
Confederazione Svizzera
Confederaziun svizra

Financé par la CFST
www.cfst.ch