

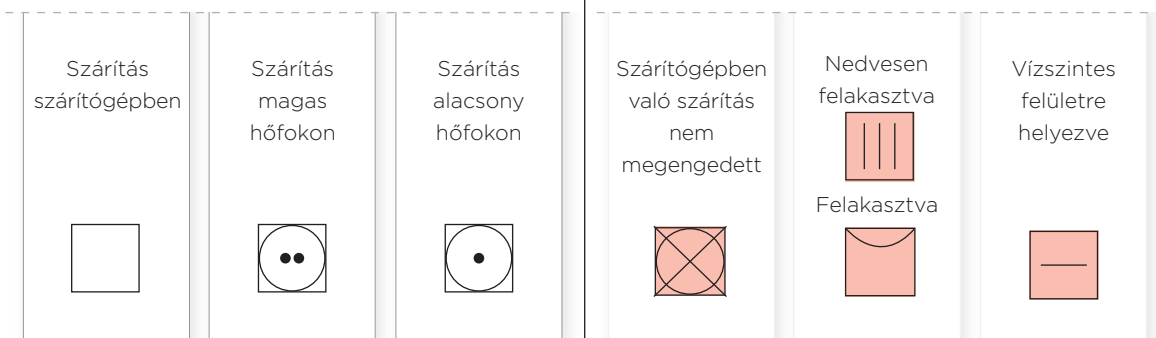
## LÉPÉS 1

ELLENŐRIZZE A RUHÁK CIMKÉIT

SZÁRÍTÓGÉPBE VALÓ SZÁRÍTÁS **MEGEGEDETT**



SZÁRÍTÓGÉPBE VALÓ SZÁRÍTÁS **NEM MEGEGEDETT**

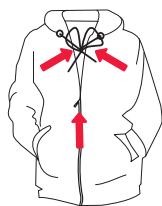


## LÉPÉS 2

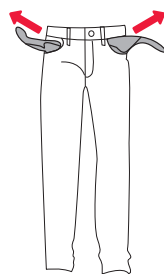
A RUHÁK ELŐKÉSZÍTÉSE ÉS A SZÁRÍTÓ MEGTÖLTÉSE



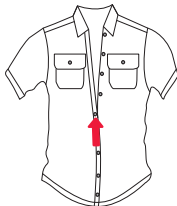
Válogassa szét a ruhákat típus és anyagvastagság szerint (lásd a programtáblát alább).



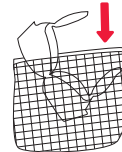
**1** Húzza össze a cipzárat és kösse össze a szalagokat, fűzőket.



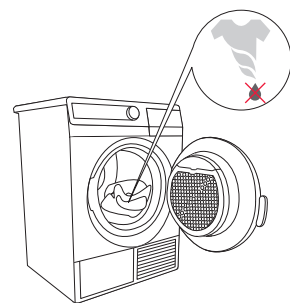
**2** Fordítsa ki a zsebeket.



**3** Gombolja be a gombokat.



**4** Helyezze a kényes ruhadarabokat mosózsákba.



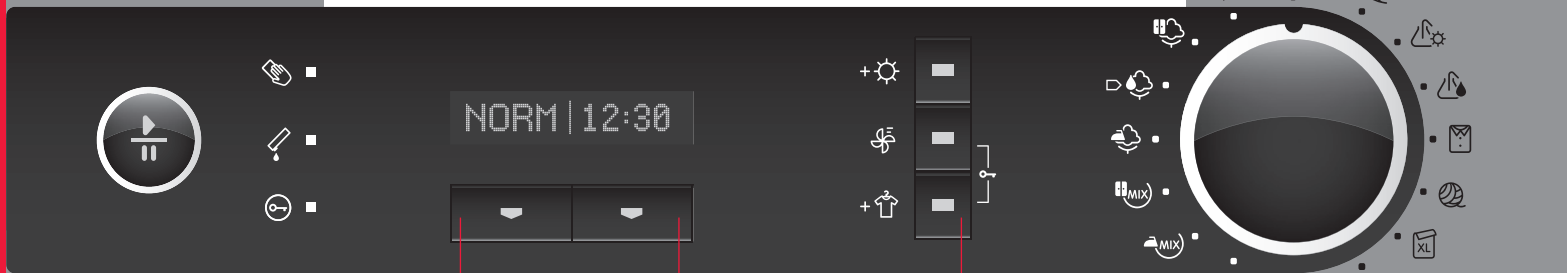
**5** A kicsavart vagy kicentrifugázott ruhákat helyezze a dobba. A javasolt centrifuga-fordulatszám legalább min. 800 rpm.

## LÉPÉS 3

PROGRAM VÁLASZTÓ TÁBLÁZAT

Program	Ruhanemű	Program	Ruhanemű
<b>Pamut</b> Ultraszár Szekrény Standard Vasalószárzár	<b>Nem kényes pamut ruhaneműk</b> • törölközők, frottír törölközők, trikók, pólók, nadrágok, konyharuhák, stb.	<b>Gyapjú lágyítás</b> 	<b>Gyapjú ruhadarabok</b> • vegyes szálakból készült, gyapjút tartalmazó ruhák, amelyeket puhítani szeretnénk, • kardigánok, sálak, kendők etc.
<b>Mix</b> Szekrény Vasalószárzár	<b>Kevert szálakból készült ruhaneműk</b> • nadrágok, pólók, szettek, stb.	<b>Ing program</b> 	<b>Ingek és blúzok</b>
<b>Időzített program</b> 30' / 60' / 90'	• alapos szárítást igénylő ruhaneműk • kis mennyiségű ruhanemű vagy egyes darabok	<b>Műszál</b> Standard Ultra	<b>Szintetikus ruhák</b> • pólók, nadrágok, szettek, zoknik, harisnyák, köntösök, stb..
<b>Ágynemű (XL program)</b> 	<b>Nagyobb darab ruhák</b> • ágynemű, nagyobb terítők, törölközők, stb. • megakadályozza, hogy a ruhák összetekeredjenek.	<b>Érzékeny ruhák</b> 	<b>Alacsony hőfokon való szárítást igénylő ruhaneműk</b> • blúzok, kényes alsóneműk, dekorált felsők, stb.

## LÉPÉS 4



### 5 START/ PAUSE MEGNYOMÁSA

START ► a jelfény világít  
 PAUSE II a jelfény villog

A JELFÉNYEK villogtanak:

- amikor a szűrő tisztítása szükséges,
- amikor a kondenzátor tartályának kiürítése szükséges,
- amikor a gyerekszár be van kapcsolva.

### 4 SZÁRÍTÁSI MÓD VÁLASZTÁS

**NORM** care (NORMÁL) (gyári beállítás)

**GENT** care (KÉNYES KELME) Kényes ruhák szárítására alacsony hőfokon.

### 3 KÉSZLELTETETT INDÍTÁS KIVÁLASZTÁSA

A késleltetett indítás a gomb többszöri megnyomásával állítható be (30 perc - 24 óra).

A visszaszámlálás látható lesz a kijelzőn a kulcs felett.

### 2 TOVÁBBI FUNKCIÓK BEÁLLÍTÁSA

**+ EXTRA SZÁRAZ**  
 A gomb maximum háromszori megnyomásával növelhető a ruhák szárazsági foka és a szárítás időtartama.

**☼ SZELLŐZTETÉS (FÜTÉS NÉLKÜL)**  
 Tiszta ruhák hideg levegővel való felfrissítésére.

**+ GYÜRÖDÉSMENTES**  
 Megelőzi a ruhák gyűrődését, ha azokat nem vesszük ki a szárítóból a szárítás után azonnal (gyári beállítás 2 óra, lehetséges beállítás 0-4 óra).

### 1 PROGRAMVÁLASZTÁS VAGY A SZÁRÍTÓ BE/ KIKAPCSOLÁSA

A program kiválasztásához forgassa el a gombot jobbra vagy balra.

A szárító kikapcsolásához forgassa a gombot »OFF« pozícióba.

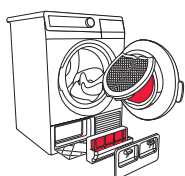
**☼ + 🔒 = GYEREKZÁR**  
 Nyomja meg egyszerre a két gombot és tartsa benyomva 3 másodpercig.

## LÉPÉS 5

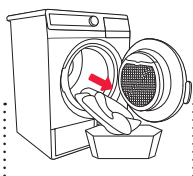
A SZÁRÍTÁSI CIKLUS VÉGE



A szárítási ciklus végén hangjelzés lesz hallható. A jelfény kigyullad és a START/ PAUSE gomb jelfénye villog.



**1** Nyissa ki a szárító ajtaját és **tisztítsa meg a szűrőket** (lásd a Tisztítás részt a hátsó oldalon).



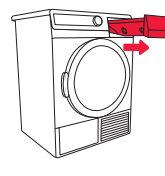
**2** Vegye ki a ruhákat a dobból.



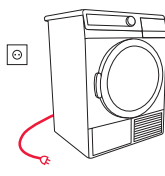
**3** Zárja be a szárító ajtaját.



**4** Forgassa el a programválasztó gombot "OFF" pozícióba.



**5** Ürítse ki a kondenzátor tartályát.

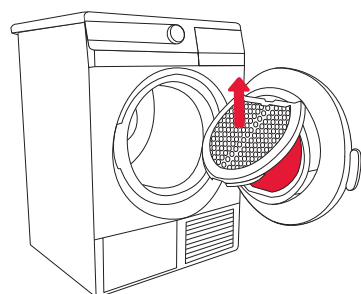


**6** Húzza ki a villásdugót a konnektorból.

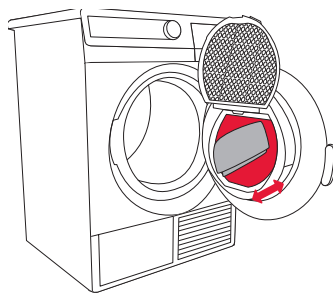
## A HÁLÓS SZŰRŐ TISZTÍTÁSA

**!** Tisztítsa meg a szűrőket minden egyes szárítás után.

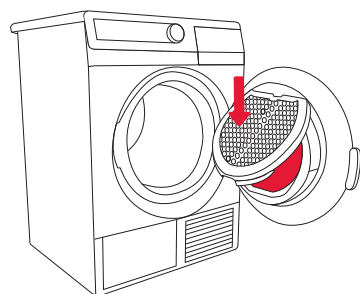
Ügyeljen rá, hogy ne sértse meg magát a hálós szűrő fedelének kinyitása/bezárása közben.



**1** Emelje fel a szűrőháló fedelét.



**2** Távolítsa el a szűrőhálóról a rátapadt textil- és cérnarabkákat.

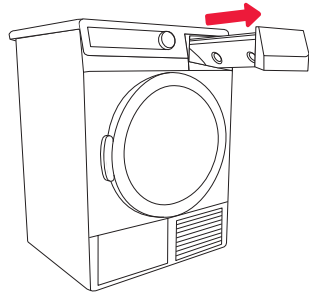


**3** Csukja be a szűrőháló fedelét.

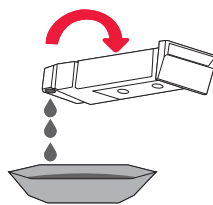
## A KONDEZÁTOR TARTÁLYÁNAK KIÜRÍTÉSE

**!** Ürítse ki a kondenzátor tartályt minden egyes szárítás után.

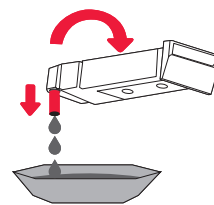
Ügyeljen rá, hogy ne jussanak cérnaszálak a szárítóba, mert ezektől a rendszer eltömődhet.



**1** Távolítsa el a kondenzátor-tartályt és,



**2** ja kiürítéshez fordítsa fejjel lefelé a mosogató vagy egy edény felett.

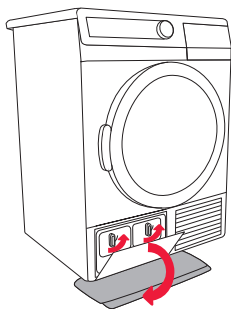


**(2)** A tartály könnyebb kiürítése érdekében húzza ki a kifolyócsövet (csak egyes modelleknél).

## A HŐSZIVATTYÚ SZŰRŐJÉNEK TISZTÍTÁSA

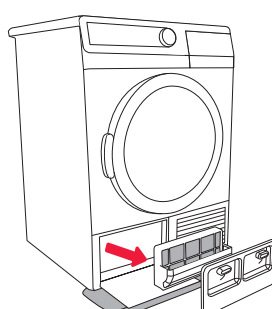
**!** Tisztítsa meg a habszűrőt legalább minden ötödik szárítás után.

Húzza a külső fedelet felfelé a készülék felé, amíg vissza nem ugrik a helyére.

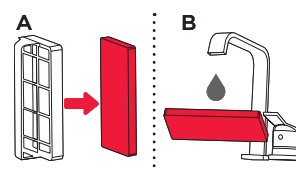


**1** Helyezzen egy nedvszívó ruhát a padlóra, a szárító elé.

Nyissa ki a külső fedelet, majd húzza lefelé a bal oldalon található fogantyút.



**2** A fogantyú segítségével távolítsa el a hőszivattyú habszűrőjét.



**3** Vegye ki a szűrőt a fogantyújából és nedves ruha segítségével tisztítsa meg a tartót. Mossa le a szűrőt folyó víz alatt. Szárítsa meg a szűrőt és helyezze vissza.

hu (03-17)

364082

SP 10 EXCL HP

## TIPPEK

### A SZÁRÍTÓ GAZDASÁGOS HASZNÁLATÁHOZ

### HOGY A RUHÁK SIMÁK ÉS PUHÁK LEGYENEK

### TIPPEK A GAZDASÁGOS HASZNÁLATHOZ

- Mindig a javasolt mennyiségű ruhaneműt szárítsa (lásd 3. lépés - programtáblázat).
- A kényes anyagokból készült, könnyen deformálódó ruhák szárítógépben való szárítása nem javasolt.
- A szárítási idő rövidebb, az energia-felhasználás pedig alacsonyabb lesz, ha a ruhákat szárítás előtt alaposan kicentrifugázzuk vagy kicsavarjuk.
- A szűrők rendszeres tisztításával optimális szárítási idő és minimális energia-felhasználás érhető el.
- Ha a ruhák szárítása szárítógépben történik, a mosás során nem szükséges öblítő használata.

### TIPPEK, HOGY A RUHÁK SIMÁK ÉS PUHÁK LEGYENEK

- Válassza a megfelelő szárítási programot a ruhák túlszárításának elkerülése, illetve a vasalási problémák és a ruhák összezsugorodásának megelőzése érdekében.
- Vegye ki a ruhákat a szárítóból azonnal a szárítási ciklus végén, a gyűrődések megelőzése érdekében.
- Az ionizáló rendszer negatív ionokat juttat a szárító dobjába – a ruhák szálai ettől rugalmassá válnak, puhák és könnyen vasalhatóak lesznek.
- Kisebb mennyiségű ruhát vagy egy-egy ruhadarabot szárítson az időzített programmal. Kisebb mennyiségű ruha esetén a szenzor nem biztos, hogy érzékeli a ruhák aktuális nedvességi fokát.

## PROBLÉMA/HIBA OK

### MIT TEGYÜNKJ ...?

Probléma/hiba	Ok	Mit tegyünkj ...?
<b>A ruhák nem száradnak meg, vagy a szárítási idő hosszabb, mint 4h.</b>	<ul style="list-style-type: none"> <li>• A szűrők nem tiszták. A helyiség nem szellőzik eléggé.</li> <li>• Nem megfelelő hőmérséklet a helyiségben</li> <li>• A ruhák nem voltak megfelelően kicsavarva, illetve kicentrifugázva.</li> <li>• A szárítógépben szárított ruha mennyisége túl sok vagy túl kevés.</li> </ul>	<ul style="list-style-type: none"> <li>• Tisztítsa meg a szűrőket.</li> <li>• Helyezze át a készüléket egy megfelelő helyiségbe.</li> <li>• Ellenőrizze, hogy a helyiség hőfoka, ahol a készülék elhelyezésre került nem túl magas (25°C) vagy nem túl alacsony-e (10°C).</li> <li>• A ruhák nem voltak eléggé kicsavarva, illetve kicentrifugázva, vagy nem megfelelő szárítási program került kiválasztásra.</li> </ul>
<b>A ruhák nem egyenletesen szárazak.</b>	<ul style="list-style-type: none"> <li>• A szárított ruhák mennyisége túl nagy.</li> <li>• Különböző vastagságú ruhadarabok.</li> <li>• Különböző típusú ruhadarabok.</li> </ul>	<ul style="list-style-type: none"> <li>• Ügyeljen rá, hogy a ruhák típus és méret szerint szét legyenek válogatva, a választott programnak megfelelően</li> </ul>
<b>Hiba a dob megvilágításában.</b>	<ul style="list-style-type: none"> <li>• Nincs világítás amikor a szárító ajtaját kinyitjuk.</li> </ul>	<ul style="list-style-type: none"> <li>• Kapcsolja ki a készüléket és hívja fel a legközelebbi szakszervizet.</li> </ul>
<b>A kijelzőn: F3</b>	<ul style="list-style-type: none"> <li>• A kondenzvíz-tartály megtelt.</li> <li>• Ha a kondenzvíz-tartály üres, szivattyúhiba lépett fel.</li> </ul>	<ul style="list-style-type: none"> <li>• Ürítse ki a kondenzvíz-tartályt.</li> <li>• Kapcsolja ki a készüléket és hívja fel a legközelebbi szakszervizet.</li> </ul>
<b>A kijelzőn: F4</b>	<ul style="list-style-type: none"> <li>• A szűrők eltömődtek.</li> <li>• Ha a szűrők tiszták, kompresszor-hiba léphetett fel.</li> </ul>	<ul style="list-style-type: none"> <li>• Tisztítsa meg a szűrőket.</li> <li>• Kapcsolja ki a készüléket és hívja fel a legközelebbi szakszervizet.</li> </ul>
<b>A kijelzőn: "LO"</b>	<ul style="list-style-type: none"> <li>• A gőzgenerátor tartálya üres.</li> </ul>	<ul style="list-style-type: none"> <li>• Töltsön bele desztillált vizet.</li> </ul>

Írja le a működési zavar / hiba kódját: F0, F1, vagy F2, kapcsolja ki a készüléket és hívja fel a legközelebbi szakszervizet (call centert).